




Pour un accompagnement complet en droit social,  
alliant sécurité juridique et défense des intérêts  
des entreprises et de leurs dirigeants.





Majorelle Avocats est un cabinet expert en droit du travail et en droit de la sécurité sociale. Nous accompagnons les PME, ETI, et groupes cotés dans la sécurisation de leurs relations sociales, la gestion des contentieux sensibles, et les enjeux stratégiques des entreprises.

Notre approche pragmatique et personnalisée nous permet de répondre aux besoins spécifiques de nos clients, en combinant expertise juridique et maîtrise des réalités économiques et opérationnelles.



# majorelleconseil

Majorelle Avocats fait partie de l'écosystème Majorelle Conseil qui réunit 3 pôles d'expertises complémentaires pour couvrir l'ensemble des besoins RH des organisations.

Nos équipes peuvent intervenir de manière individuelle ou en parfaite synergie, en fonction de vos besoins spécifiques.

 majorelleRH

Pour du conseil stratégique et des solutions RH performantes, adaptés à vos enjeux.

 majorellemobility

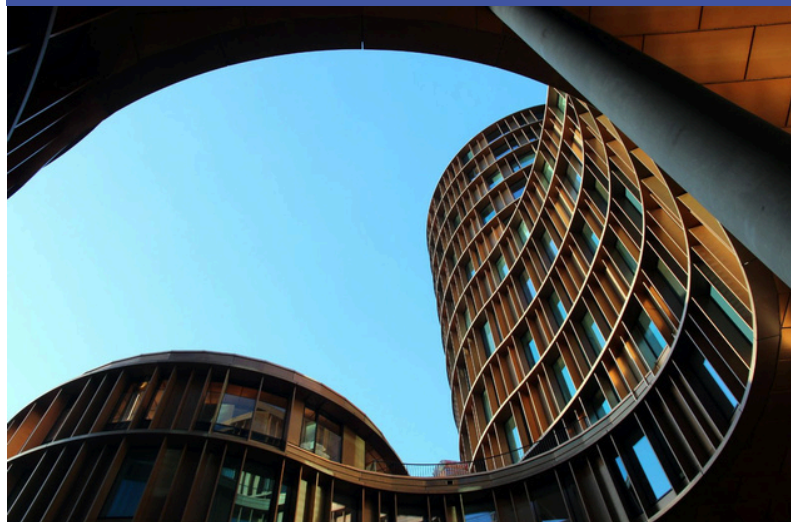
Pour faciliter et sécuriser la mobilité internationale de vos équipes, en France ou à l'étranger.

 majorelletalents

Pour vous accompagner dans le recrutement de vos équipes RH et de votre management.

# Nos offres

## Sécurisation RH



Gestion des relations avec vos salariés, dialogue social et négociation collective avec les représentants du personnel, prévention des risques santé et sécurité, restructurations et audits sociaux.

## Contentieux à risques



Nous assurons efficacement votre défense pour tous les contentieux judiciaires et administratifs concernant vos relations de travail.

## Contrôle URSSAF



Les avocats de notre pôle dédié, parmi lesquels une ancienne audicière et experte juridique de l'URSSAF, vous assistent à chaque étape des contrôles et contentieux.

## Relation dirigeant entreprise



Nous conseillons les entreprises et leurs dirigeants sur leur statut, la structuration de leur rémunération et les enjeux de responsabilité lors de leur prise de fonction, de leur sortie ou d'un éventuel litige.

# Nos formations en droit social français



## Les thématiques que nous proposons sont les suivantes :

- Comprendre les bases juridiques du droit du travail
- Sécuriser le recrutement, l'embauche et les contrats de travail
- Les principes de la durée du travail
- L'exercice du droit disciplinaire
- Savoir rompre le contrat de travail
- Savoir piloter le dialogue social et les représentants du personnel
- Actualisation en droit du travail et de la sécurité sociale
- Gérer le personnel de la fonction publique
- Maîtriser les aspects sociaux d'une réorganisation

# Le pôle Majorelle avocats



**Clarisse  
Delaitre**

Avocate associée  
Responsable  
Majorelle Mobility

Avocate depuis 2016, Clarisse apporte une expertise de niche à ses clients en mobilité internationale, immigration professionnelle, détachement des travailleurs étrangers en France (mobilité intragroupe, recours à la sous-traitance et aux prestations de service internationales). Anglophone et germanophone, elle assiste plus généralement les entreprises étrangères dans la gestion sociale de leurs équipes en France.



**Jean-Charles  
Moriceau**

Avocat associé

Associé et co-fondateur de Majorelle Avocats, Jean-Charles accompagne les entreprises, de tous secteurs et de toutes tailles, dans tous les domaines du droit social, tant en conseil qu'en contentieux. Avocat chevronné, il intervient plus particulièrement dans la gestion des problématiques relatives aux relations individuelles, collectives et aux opérations exceptionnelles (restructuration, acquisition, revue des politiques de durée du travail...).



**Olivier  
Motte**

Avocat associé

Associé et co-fondateur de Majorelle Avocats, Olivier accompagne depuis 2009 ses clients, de tous secteurs et de toutes tailles, dans tous les domaines du droit social, en conseil et en contentieux. Il a développé une pratique de pointe dans la gestion des situations de crise en entreprise (discrimination, harcèlement, procédure disciplinaire, relation avec les élus et les syndicats en entreprise,...).

# Le pôle Majorelle avocats



**Antonin  
Descamps**

Avocat

Avocat depuis 2021, Antonin a rejoint Majorelle Avocats en 2023 avec l'ambition d'accompagner une clientèle d'entreprises de toutes tailles et de tous secteurs, dans leurs problématiques de droit social, du travail et de la sécurité sociale, tant en relations individuelles que collectives.

Antonin est attaché dans sa pratique à faire preuve non seulement d'expertise juridique mais également de pragmatisme et de réactivité.



**Albane  
Diard**

Avocate

Albane est avocate en droit social depuis 2017 et a rejoint le cabinet Majorelle Avocats en 2019. Elle accompagne les entreprises (PME, ETI, groupes côtés) dans la gestion de l'ensemble de leurs problématiques en droit du travail et en droit de la sécurité sociale. Elle intervient aussi bien sur des sujets juridiques / RH du quotidien que sur des opérations spécifiques de plus grande ampleur. Elle a à cœur de formuler des recommandations pragmatiques, sécurisées et adaptées aux enjeux des clients du cabinet.



**Pierre  
Rousseau**

Avocat

Avocat depuis 2022, Pierre a rejoint le cabinet Majorelle Avocats en 2024 pour accompagner le développement de l'activité du cabinet. Il accompagne au quotidien les clients sur des problématiques de relations individuelles et collectives de travail, tant en conseil qu'en contentieux. Anglophone et hispanophone, il intervient également au sein du pôle Mobility sur des sujets de mobilité internationale et d'immigration professionnelle .

# Le pôle Majorelle avocats



**Sylvain  
Vèrrièle**

Avocat

Sylvain est avocat depuis 2018 et diplômé d'un Master 2 Systèmes de justice et droit du procès de l'Université Paris I Panthéon-Sorbonne. Il a rejoint le cabinet Majorelle Avocats en 2022 et intervient sur les problématiques liées aux relations individuelles et collectives du travail, en conseil et en contentieux. Anglophone et hispanophone, Sylvain développe également une expertise juridique liée aux problématiques de mobilité internationale et d'immigration professionnelle.



**Guillemette  
Watine**

Avocate

Guillemette a rejoint le cabinet Majorelle Avocats en 2024 en tant qu'avocate, pour développer le pôle « URSSAF ».

Forte de ses dix ans d'expérience au sein de l'URSSAF Ile-de-France et Pays de la Loire en tant qu'experte et référente juridique, Guillemette apporte à ses clients une expertise unique en matière de contrôle et de contentieux URSSAF.





# Réseaux et partenaires



# Nos distinctions



## Au classement Décideurs : Majorelle Avocats, incontournable en droit social

Nos avocats ont été nommés par le classement 2024 de Décideurs Magazine parmi les meilleurs cabinets de droit social en France dans les catégories suivantes :

- Forte notoriété en mobilité et expatriation
- Forte notoriété pour les contentieux individuels à risques
- Pratique réputée pour les négociations collectives et relations sociales, pour la représentation des dirigeants, et pour la rémunération collective et individuelle
- Pratique de qualité pour la compliance sociale

Majorelle Avocats figure parmi les 5 cabinets incontournables du Grand Ouest (régions Pays de la Loire, Bretagne et Centre).





# Nous contacter



 majorelleavocats

 [hello@majorelle-avocats.com](mailto:hello@majorelle-avocats.com)

 02 53 35 29 10 – 01 83 62 44 52

 30 boulevard Guist'hau – 44000 Nantes  
54 rue Pergolèse – 75016 Paris

 [www.majorelle-conseil.com](http://www.majorelle-conseil.com)

